



LCH 永磁变频系列螺杆式空气压缩机  
11-37kW

LS/LSV 系列螺杆式空气压缩机  
5.5-90kW



坚持品质 · 注重口碑

# 坚持品质 · 注重口碑



广州凌格风压缩机有限公司是阿特拉斯·科普柯集团的全资子公司，专业从事螺杆式空气压缩机设计、生产和销售，致力于提供压缩空气整体解决方案，以满足市场上各行各业对高品质空气的需求。

公司采用行业领先的技术标准，产品设计适用于各种复杂环境工况，机组运行经济可靠、操作维护便捷，以专业的产品和完善的经销网络，为客户提供长期增值服务。

多年来，凌格风依托集团公司先进的技术和高效的管理，持续不断优化产品及服务，以“坚持品质 · 注重口碑”的理念赢得客户的高度赞赏。

## 品质

凌格风公司严把质量，关注客户体验。十几年以来，凭借持续稳定的高品质，为我们赢得了大量的客户。目前我们在全国各大城市都设有经销商，致力于为各行业客户提供优质的产品 & 专业及时的售后服务。

## 口碑

用户的口碑是检验产品和服务的重要标准。凌格风坚持可持续的发展目标，把用户和合作伙伴的利益放在首位，不断提高我们的产品质量和服务水准，在业内赢得了非常良好的口碑。

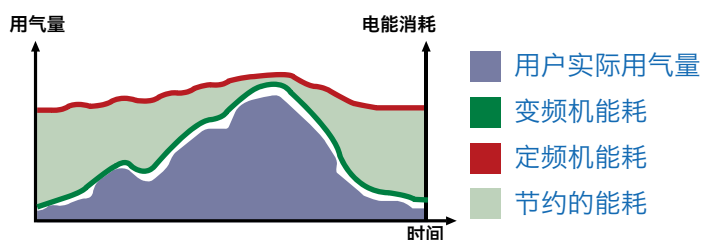
## 可靠

提供可靠的产品。凌格风成功解决了青藏铁路三大难题的高原缺氧问题，1000 多台空气压缩机在生命线青藏铁路上可靠运行了 10 年以上，源源不断的为火车上的旅客输送舒适的空气。

## 变频驱动节能环保

凌格风新一代 LCH 系列永磁变频空气压缩机可以精确地满足用户的空气需求。当用户的气量下降时，空压机排气量相应减少，电机转速降低，同时负载减小，能耗同比例下降，有效节能，平均节能可达 30% 甚至更多。

根据长时间的研究表明，其压缩机平均运行十年的成本，电费成本占据总成本近 70% 左右。而在大部分的用户使用中，根据行业状况、季节和时间的变化，实际用气需求有较大波动。



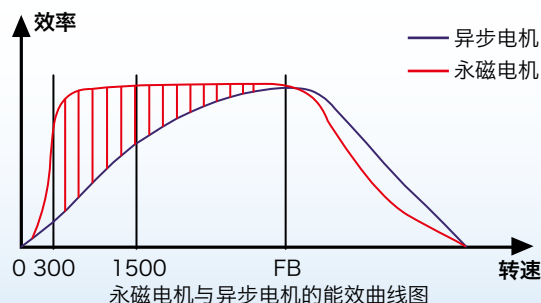
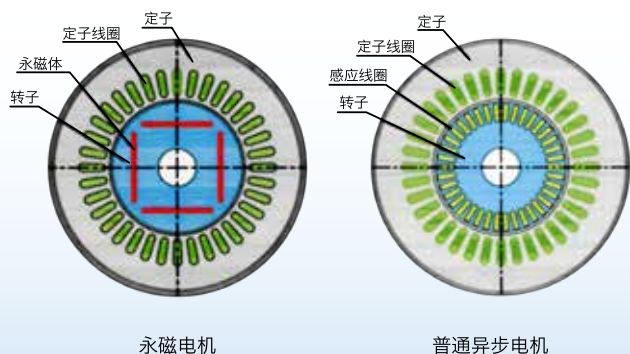
## 阿特拉斯·科普柯新一代主机

凌格风新一代 LCH 系列永磁变频空气压缩机采用阿特拉斯·科普柯新一代主机。阿特拉斯·科普柯针对永磁变频宽幅的调速范围全新设计的主机，采用新的型线和排气口结构，优化了内部间隙，带来更低的压降和更高的能效，以及更高的稳定性和耐久特性，同时在能效层面可以获得 2-3% 的提升。



## 永磁电机高效可靠

永磁电机与普通异步电机相比，效率更高，电机能效均为国家 1 级节能标准。其电机与压缩机主机为一体式设计，电机直接驱动，无连接件，避免了不必要的传动热负荷损失，传动效率更高。





# 坚持品质 · 注重口碑

## LCH 系列



### 智能控制器

- 7 寸全触摸式控制器
- 实时监控设备运行状态
- 可配合客户实现中央控制
- 提供多重保护和预警

### 闭环控制系统

- 变频器直接控制电机
- 准确控制气量变化
- 启动、运行更稳定，系统更加节能

### 油过滤系统

- 精心设计的油气分离滤芯，压缩空气含油量 <3ppm
- 外置式旋转滤芯，维护保养更方便
- 高精度玻璃纤维油过滤器



## LCH 系列



### 主机与管路连接

- 全新高效主机和进气阀设计，运行稳定耐久更低压降，更高能效
- 硬管法兰连接配合欧标耐高温高压的软管和 O 型圈，刚性稳定结构设计，杜绝泄露隐患

### 永磁同步电机

- 高效永磁同步电机，1:1 直联驱动
- 独立电机冷却，180°C退磁温度
- 防护等级 IP55，电机效率 1 级能效

### 空气过滤系统

- 预过滤保护，避免粉尘进入箱体，保护主机和冷却器的干净运行，避免高温风险
- 标配重载空滤，压力损失小，有效降低吸气噪音，3 $\mu$  除尘效率高达 99.9%

4



5

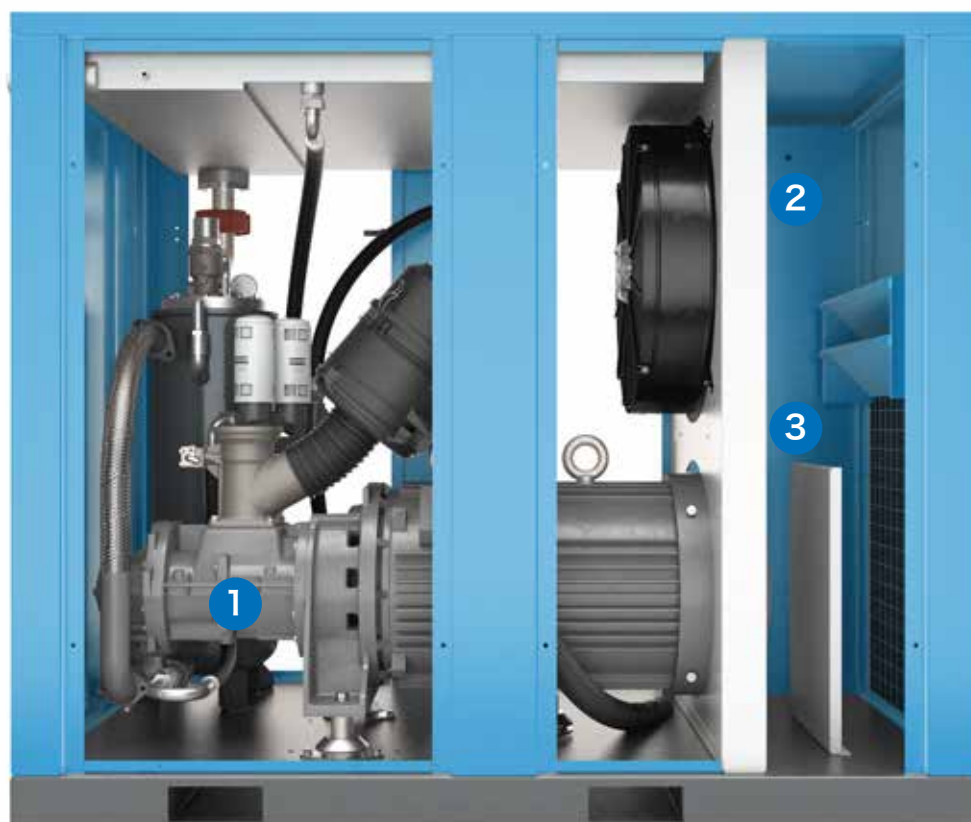


6



# 坚持品质 · 注重口碑

## LS/LSV 系列



### 主机

- 高效阿特拉斯·科普柯主机系统
- 独特的 SPA 螺杆型线，最精密的加工精度，主机能效全球一直处于领先的地位

### 智能控制器

- 大屏幕液晶显示，实时监控设备运行状态
- 操作界面友好，智能控制，齐全的使用功能

### 变频器

- 采用施耐德品牌，性能稳定，服务方便
- 实时调节系统气量，维持压力恒定，有效节能

1



2



3



## LS/LSV 系列



### 变频电机

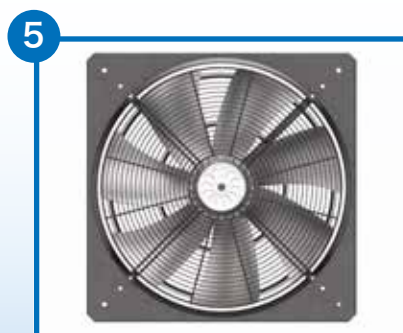
- 采用 4 级变频电机，更节能，更温度
- 独立电机冷却风扇，保证电机温度工作

### 冷却系统

- 一体式设计的高效风扇由控制器控制，高效节能
- 大尺寸冷却器，保证机器在高温、多粉尘环境中能高效稳定运行

### 过滤系统

- 设计有预过滤网，减轻空滤负荷，延长系统部件寿命
- 空滤、油滤和油分采用高精度滤材，有效保护系统



LCH 系列 11-37kW 技术参数

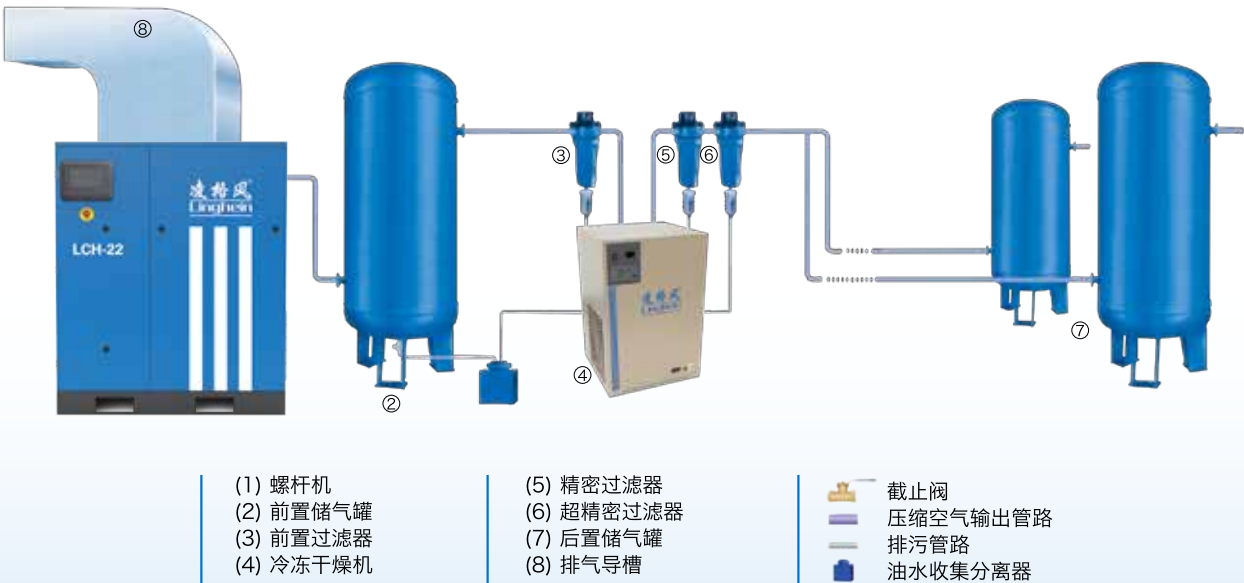
| 型号       | 电机功率 | 容积流量 (m³/min) |             |             | 噪音    | 外形尺寸               | 重量   |
|----------|------|---------------|-------------|-------------|-------|--------------------|------|
|          | (kW) | 7bar          | 8bar        | 10bar       | dB(A) | (mm)               | (kg) |
| LCH 11   | 11   | 0.36 ~ 1.80   | 0.37 ~ 1.70 | 0.38 ~ 1.50 | 63±2  | 1150 x 900 x 1310  | 200  |
| LCH 15   | 15   | 0.44 ~ 2.20   | 0.46 ~ 2.10 | 0.48 ~ 1.90 | 63±2  | 1150 x 900 x 1310  | 210  |
| LCH 18.5 | 18.5 | 0.64 ~ 3.20   | 0.68 ~ 3.10 | 0.68 ~ 2.70 | 65±2  | 1150 x 900 x 1310  | 360  |
| LCH 22   | 22   | 0.76 ~ 3.80   | 0.79 ~ 3.60 | 0.80 ~ 3.20 | 65±2  | 1150 x 900 x 1310  | 380  |
| LCH 30   | 30   | 1.06 ~ 5.30   | 1.12 ~ 5.10 | 1.10 ~ 4.40 | 65±2  | 1275 x 1000 x 1410 | 560  |
| LCH 37   | 37   | 1.20 ~ 6.20   | 1.30 ~ 6.00 | 1.40 ~ 5.50 | 65±2  | 1275 x 1000 x 1410 | 580  |

注：容积流量测试参照 GB3853 (ISO 1217 附录 C)

产品特性

- 针对永磁宽幅的调速范围而全新设计的压缩主机，全转速范围内，无共振，不跳频，真正的全变速调节
- 分体式驱动系统，更稳定成熟的系统，更方便的维护
- 闭环变频控制系统，快速响应系统压力变化，维持系统稳定压力，有效节能
- 标配 7 寸全触摸式控制器，提供即时信息传输，实现大数据管理

安装流程图



根据用户实际情况调整



## 工频 LS 系列 5.5-90KW 技术参数

| 型号     | 功率<br>kW | 排气量 m <sup>3</sup> /min |        |        |         | 传动方式 | 外型尺寸 (长 x 宽 x 高)<br>mm | 重量<br>kg | 排气口<br>管径 |
|--------|----------|-------------------------|--------|--------|---------|------|------------------------|----------|-----------|
|        |          | 0.7Mpa                  | 0.8Mpa | 1.0Mpa | 1.25Mpa |      |                        |          |           |
| LS5.5  | 5.5      | 0.85                    | 0.75   | --     | --      | 皮带   | 960 x 810 x 970        | 210      | G 3/4"    |
| LS7.5  | 7.5      | 1.30                    | 1.20   | 1.00   | 0.90    | 皮带   | 960 x 810 x 970        | 210      | G 3/4"    |
| LS11   | 11       | 1.90                    | 1.80   | 1.60   | 1.30    | 皮带   | 960 x 810 x 970        | 220      | G 3/4"    |
| LS15   | 15       | 2.30                    | 2.20   | 2.00   | 1.60    | 皮带   | 960 x 810 x 970        | 230      | G 3/4"    |
| LS18.5 | 18.5     | 3.20                    | 3.10   | 2.70   | 2.30    | 皮带   | 1215 x 930 x 1310      | 420      | G 1"      |
| LS22   | 22       | 3.90                    | 3.70   | 3.20   | 2.70    | 皮带   | 1215 x 930 x 1310      | 430      | G 1"      |
| LS30   | 30       | 5.40                    | 5.10   | 4.40   | 3.80    | 皮带   | 1460 x 980 x 1410      | 580      | G 1-1/2"  |
| LS37   | 37       | 6.40                    | 6.10   | 5.60   | 4.80    | 皮带   | 1460 x 980 x 1410      | 600      | G 1-1/2"  |
| LS45D  | 45       | 8.16                    | 7.84   | 7.29   | 6.21    | 齿轮   | 1720 x 980 x 1600      | 870      | G 1-1/2"  |
| LS55D  | 55       | 10.68                   | 10.04  | 9.34   | 8.04    | 齿轮   | 1950 x 1060 x 1600     | 1220     | G 2"      |
| LS75D  | 75       | 13.95                   | 13.37  | 12.03  | 10.58   | 齿轮   | 1950 x 1060 x 1600     | 1285     | G 2"      |
| LS90D  | 90       | 17.80                   | 17.56  | 15.66  | 12.81   | 齿轮   | 2260 x 1060 x 1600     | 1570     | G 2"      |

注: 容积流量测试参照 GB3853 (ISO 1217 附录 C)

## 变频 LSV 系列 45-90KW 技术参数

| 型号     | 功率<br>kW | 排气量 m <sup>3</sup> /min |            |            |            | 传动方式 | 外型尺寸 (长 x 宽 x 高)<br>mm | 重量<br>kg | 排气口<br>管径 |
|--------|----------|-------------------------|------------|------------|------------|------|------------------------|----------|-----------|
|        |          | 0.7Mpa                  | 0.8Mpa     | 1.0Mpa     | 1.25Mpa    |      |                        |          |           |
| LSV45D | 45       | 1.38-8.16               | 1.38-7.84  | 1.26-7.29  | 1.02-6.21  | 齿轮   | 1720 x 980 x 1600      | 910      | G 1-1/2"  |
| LSV55D | 55       | 1.44-10.68              | 1.44-10.04 | 1.32-9.34  | 1.02-8.04  | 齿轮   | 1950 x 1060 x 1600     | 1300     | G 2"      |
| LSV75D | 75       | 2.16-13.95              | 2.16-13.37 | 1.86-12.03 | 1.56-10.58 | 齿轮   | 1950 x 1060 x 1600     | 1360     | G 2"      |
| LSV90D | 90       | 2.70-17.80              | 2.64-17.56 | 2.22-15.66 | 1.62-12.81 | 齿轮   | 2260 x 1060 x 1600     | 1650     | G 2"      |

注: 容积流量测试参照 GB3853 (ISO 1217 附录 C)

# 坚持品质 · 注重口碑

## 标准配置:

- 全封闭底座和静音设计
- 全流量旋装式油过滤器
- 三级油气分离系统
- 智能控制系统
- 高效变频电机（变频系列）
- 高效变频控制器（变频系列）

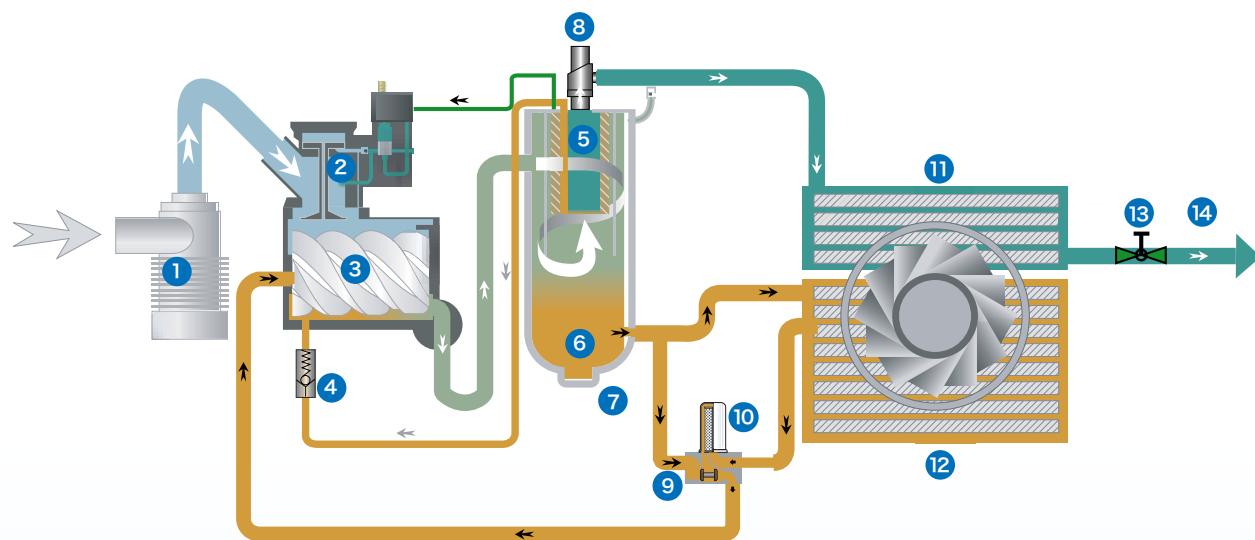
## 保护装置:

- 紧急停机按钮
- 故障停机保护
- 高温停机保护
- 高压停机保护
- 安全阀高压保护



## 系统流程图

### 风冷型系统流程示意图



控制管路  
进气管路  
油管路

空气管路  
油/气混合物

1 空气滤清器  
2 进气阀  
3 主机  
4 单向阀

5 油气分离器芯  
6 油  
7 油气桶  
8 最小压力阀

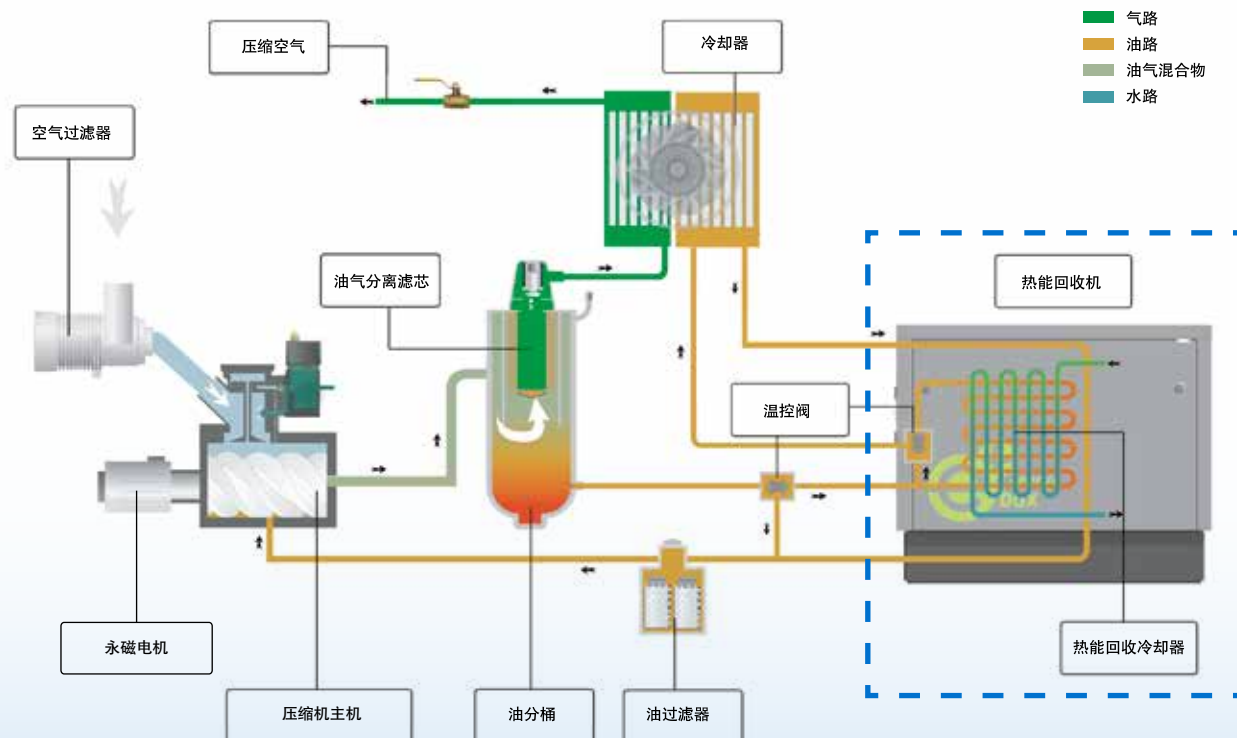
9 温控阀  
10 油过滤器  
11 后冷却器  
12 油冷却器

13 球阀  
14 空气出口

## 行业应用



## 系统流程图



## HDF 冷冻式干燥机

干燥的高质量空气可以延长生产设备的寿命和确保更好的产品质量，紧凑、高效的装置满足连续的空气需求。

HDF 是一款风冷、静音型的冷冻式压缩空气干燥机。干燥机组配有所有的内部连接管件、装配件及电气系统。它包含一个直接驱动、性能卓越的制冷压缩机、全封闭风冷电机及润滑、冷却和调节系统。



### 标准质量特点：

- 提供 3°C ~10°C 压力露点
- 数字露点显示
- 高效换热器，低压力损耗
- 进口三菱制冷压缩机
- R-134a、R-410A 环保制冷剂
- 优化管路设计，降低泄露风险



### 操作简单：

- 一键启停，易操作
- 数字露点显示，实时监控运行状态

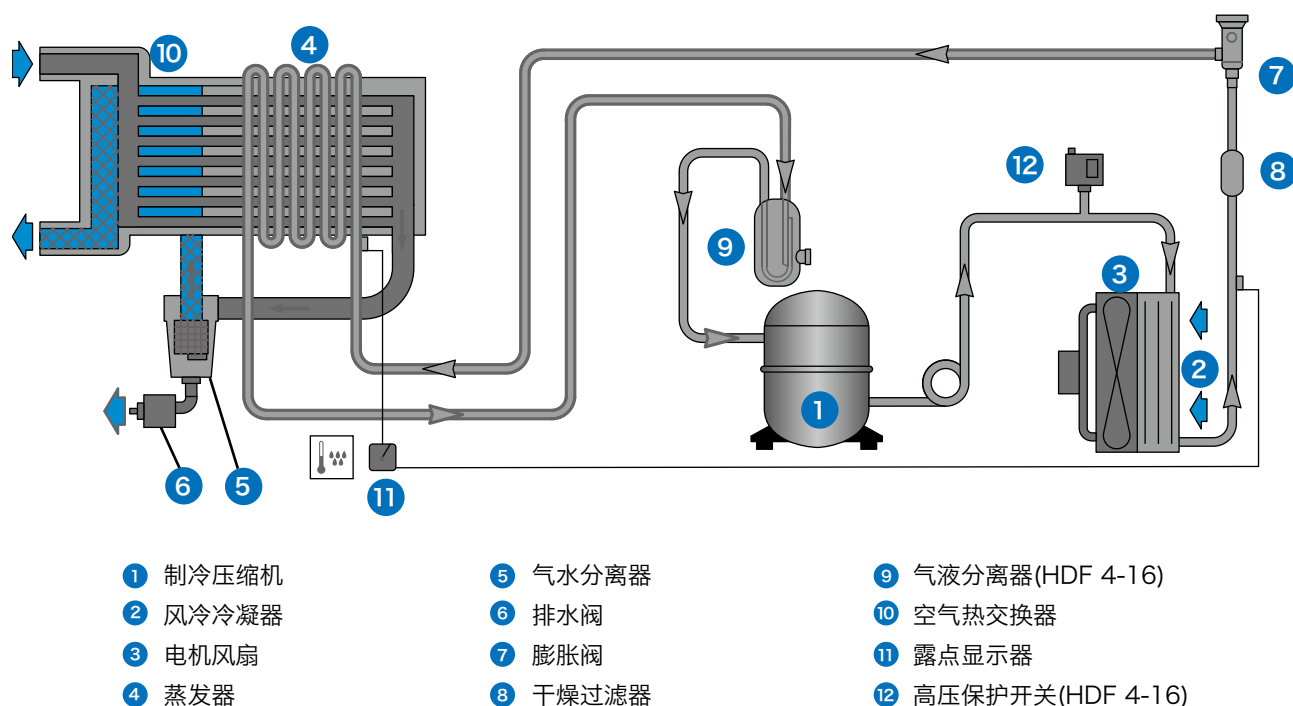


## 请使用环保制冷剂保护地球是你我共同的责任！

地球上所有的生物都离不开太阳，而太阳中的紫外线犹如一把双刃剑影响着人类的生活环境，臭氧层成为人类免受紫外线侵害的保护伞。臭氧层被破坏后，其吸收紫外线的能力大大降低，使得人类接受过量紫外线辐射的机会大大增加。一方面，过量的紫外线辐射会破坏人类的免疫系统，使其自身免疫系统出现障碍，患呼吸道系统传染性疾病的几率大量增加；另一方面，过量的紫外线辐射会增加皮肤癌的发病率。



## HDF 冷干机系统流程图



### 1. 制冷压缩机

压缩制冷剂使之温度接近冷凝温度。

### 2. 风冷冷凝器

去除制冷剂中的热量并将热量排放到环境中。

### 3. 电机风扇

冷凝器电机风扇由高效电机带动，带走冷凝器中的制冷剂热量。

### 4. 蒸发器

使制冷剂蒸发。

### 5. 气水分离器

分离出被冷却压缩空气中的液态水。

### 6. 排水阀

排出由气水分离器分离出来的冷凝水。

### 7. 膨胀阀

使经过的制冷剂液体部分转化为蒸汽。

### 8. 干燥过滤器

去除制冷剂中的水分和杂质，确保干燥机可靠运行。

### 9. 气液分离器

将回气中携带的液体分离出来，确保进入压缩机的全部为气体。

### 10. 空气热交换器

在铝块式热交换器中，将压缩空气冷冻至近冰点温度。

### 11. 露点显示器

具有露点显示，故障报警，风扇控制 (HDF2-16) 等作用。

### 12. 高压保护开关

确保压缩机在安全工况下运行。

# 坚持品质 · 注重口碑

## HDF 冷冻式干燥机技术参数

| 型号    | 处理气量   | 制冷剂   | 功率   | 电源       | 外形尺寸 (长 x 宽 x 高) | 重量  | 空气进出口  |
|-------|--------|-------|------|----------|------------------|-----|--------|
|       | m³/min |       | W    | V/Ph/Hz  | mm               |     | 尺寸     |
| HDF1  | 1.0    | R134a | 360  | 230/1/50 | 530 x 350 x 610  | 30  | G 3/4" |
| HDF2  | 2.0    | R134a | 364  | 230/1/50 | 530 x 350 x 610  | 34  | G 3/4" |
| HDF4  | 4.0    | R410A | 700  | 230/1/50 | 520 x 465 x 700  | 55  | G1"    |
| HDF6  | 6.0    | R410A | 951  | 230/1/50 | 520 x 465 x 700  | 60  | G1.5"  |
| HDF8  | 8.0    | R410A | 988  | 230/1/50 | 550 x 580 x 866  | 68  | G1.5"  |
| HDF10 | 10.0   | R410A | 1000 | 230/1/50 | 550 x 580 x 866  | 75  | G2"    |
| HDF12 | 12.0   | R410A | 1674 | 230/1/50 | 826 x 702 x 800  | 110 | G2"    |
| HDF16 | 16.0   | R410A | 1750 | 230/1/50 | 826 x 702 x 800  | 126 | G2"    |

## HDF 高温型冷冻式干燥机技术参数

| 型号        | 处理气量   | 制冷剂   | 功率   | 电源       | 外形尺寸 (长 x 宽 x 高) | 重量  | 空气进出口 |
|-----------|--------|-------|------|----------|------------------|-----|-------|
|           | m³/min |       | W    | V/Ph/Hz  | mm               |     | 尺寸    |
| HDF1 HAV  | 1.0    | R410A | 700  | 230/1/50 | 520 x 465 x 700  | 55  | G1"   |
| HDF2 HAV  | 2.0    | R410A | 951  | 230/1/50 | 520 x 465 x 700  | 60  | G1.5" |
| HDF4 HAV  | 4.0    | R410A | 988  | 230/1/50 | 550 x 580 x 866  | 68  | G1.5" |
| HDF6 HAV  | 6.0    | R410A | 1000 | 230/1/50 | 550 x 580 x 866  | 75  | G2"   |
| HDF8 HAV  | 8.0    | R410A | 1674 | 230/1/50 | 826 x 702 x 800  | 110 | G2"   |
| HDF10 HAV | 10.0   | R410A | 1750 | 230/1/50 | 826 x 702 x 800  | 126 | G2"   |

备注：  
参考运行工况：- 运行压力：7bar      - 进气温度：40℃      - 环境温度：30℃      - 露点温度：10℃  
如工作压力小于 6bar 或大于 13bar 的产品技术资料请向公司索取  
对于不同的工作压力和温度，需考虑以下校正系数

## 流量修正系数

| 进气压力修正系数 |      |      |      |      |      | 环境温度修正系数 |      |      |           |
|----------|------|------|------|------|------|----------|------|------|-----------|
| bar      | 6    | 7    | 8    | 10   | 13   | ℃        | 30   | 35   | 40 45     |
| K1       | 0.96 | 1.00 | 1.03 | 1.08 | 1.13 | K3       | 1.00 | 0.91 | 0.81 0.72 |

| 进气温度修正系数 |      |      |      |      |      |      |      | 修正计算   |                |
|----------|------|------|------|------|------|------|------|--------|----------------|
| ℃        | 40   | 45   | 50   | 55   | 60   | 70   | 80   | 冷干机流量  | 实际流量 m³/min    |
| K2       | 1.00 | 0.82 | 0.69 | 0.58 | 0.49 | 0.31 | 0.11 | m³/min | (K1)X(K2)X(K3) |



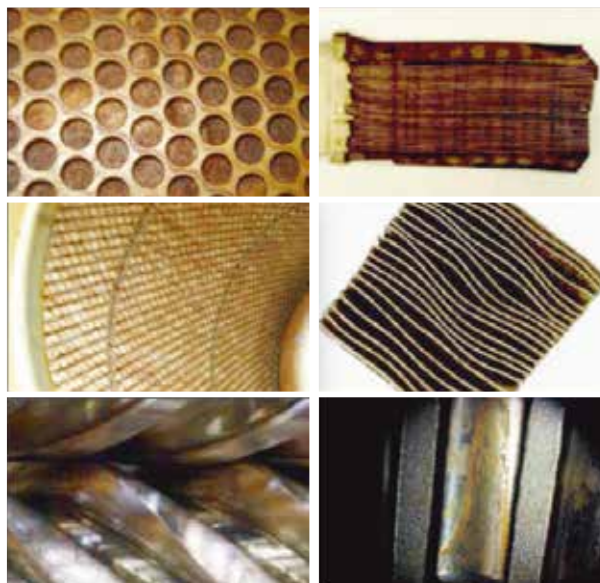
## 正品配件和润滑油

只有使用凌格风原装正品配件，才能保证机器的长期可靠运行，达到高效节能，并降低用户的总使用费用。

使用性能差的润滑油会给机组造成不可逆转的损坏，导致高昂的保养和维修成本。

### 使用不良润滑油的严重后果：

- 压缩机主机过早损坏
- 零部件磨损、增加摩擦和气蚀
- 降低冷却性能，导致机组轴承，压缩主机和其他零件的过热
- 降低关键间隙
- 锈蚀
- 错误的 PH 值，损坏内部密封零件
- 在零件内部形成不正常的漆膜
- 机组性能降低，较高能量消耗，高运行成本
- 内部形成沉积物
- 高的不可预见维护成本
- 阻塞油滤、分离器和下游的空气过滤器
- 使操作范围变小



**螺杆润滑油化学性能是经过特殊设计的，能最大化每个空压机零部件的可靠性。为保证设备的运行性通，请使用凌格风的原厂零部件。**



# 坚持品质 · 注重口碑

## 用心服务



### 关怀 · 信任 · 效率 ·

#### 关怀 ·

关怀是服务的根本：提供专业的售后服务人员和  
使用高品质的原厂备件。

#### 信任 ·

信任来源于我们可靠的承诺：不断提升的产品性能  
和持久的使用寿命。

#### 效率 ·

定期保养确保设备高效率的运行：服务运作的效率  
实现了原厂备件和服务水准的差异化。



**凌格风®**  
**Linghein**

**MakesT**  
玛克斯顿

### 东莞市宏恒机械有限公司

联系人：谌伦全（经理）

手机：13826957660

座机：0769-85888876

传真：0769-85885355

Http://www.hongheng.com.cn

E-mail: chen@hongheng.com.cn

QQ: 1643810801



微信：13826957660